



# ALTERA PARS БЛОК А – ВИЛЛА А1 & А2

НОВЫЙ ПРОЕКТ ЖИЛЫХ ДОМОВ | ТЕРСАНА | АКРОТИРИ | ХАНЬЯ | ЗАПАДНЫЙ КРИТ | ГРЕЦИЯ



KYRIAKIDIS  
PRESENTATION



**Altera Pars**  
RESIDENTIAL COMPLEX

НОВЫЙ ПРОЕКТ ЖИЛЫХ ДОМОВ | ТЕРСАНА | АКРОТИРИ | ХАНЬЯ | ЗАПАДНЫЙ КРИТ | ГРЕЦИЯ



**Altera Pars**





TERSANAS VILLAGE

Φεράγγι Αγιοφραγγού



ALTERA PARS КОМПЛЕКС



# РАССТОЯНИЯ



# УНИКАЛЬНОСТЬ ПРОЕКТА



**Расположен в экологически чистом районе**



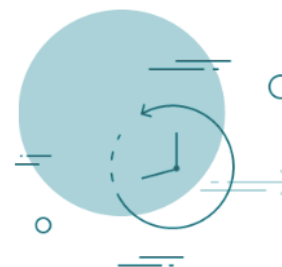
**Легкодоступность городской инфраструктуры**



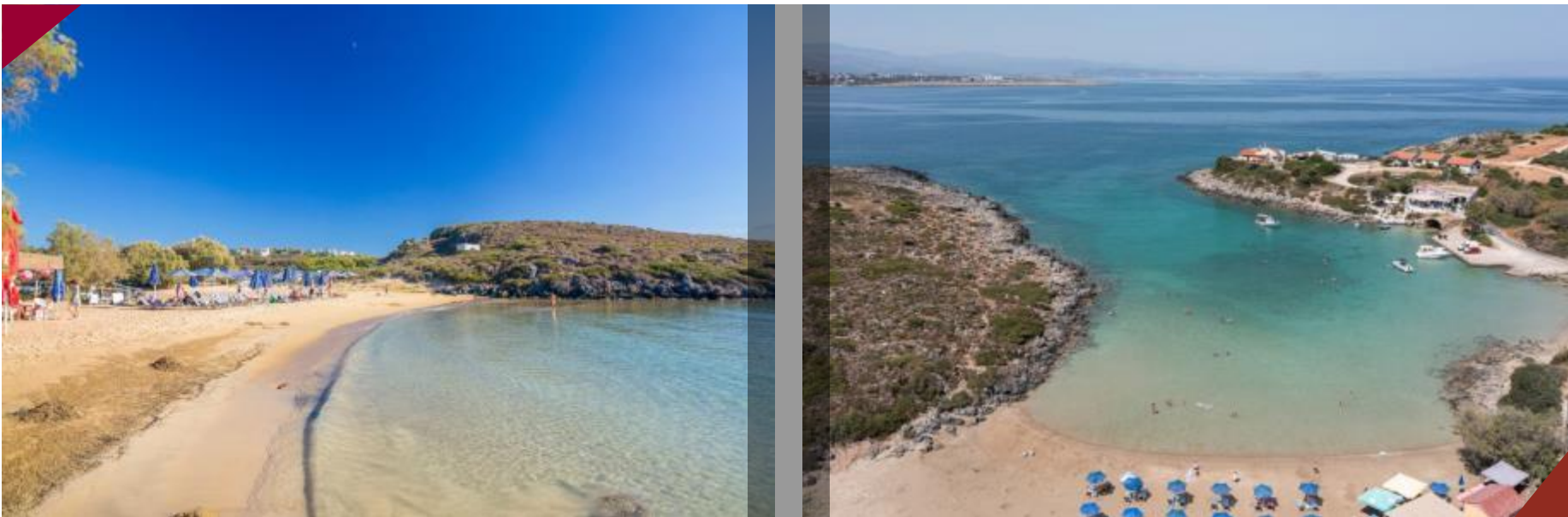
**Архитектура, способствующая органичному единению с природой**



**Техническое оснащение как у домов высокого класса**



**Меньше получаса в пути по живописным местам — и вы у себя дома!**



## Поселок Терсана

Терсанас (т.е. верфь) — это небольшая прибрежный поселок, расположенный в 13 км к северо-востоку от Ханьи, спрятанный в небольшой бухте на западной стороне мыса Акротири. На самом деле это гавань деревни Хорафакия, расположенная всего в 1 км к северу. Район хорошо развит и является популярным местом для отдыха. Пляж Терсанас расположен внутри закрытой естественной гавани, обращенной на юго-запад. Это песчаный пляж с белым мелким песком и мелководьем с кристально чистой водой. Он довольно маленький и выглядит обычно переполненным, особенно по выходным. Он оборудован зонтиками, шезлонгами, закусочной и душевыми. Спокойная вода в сочетании с близостью к туристическим объектам делают Терсанас идеальным местом для семейного отдыха.





# **Altera Pars**

RESIDENTIAL COMPLEX

---

ОБЩЕЕ ОПИСАНИЕ ПРОЕКТА



# О проекте

Проект жилого комплекса **Altera Pars** расположен на территории туристической области поселка Терсана в 30 минутах езды на автомобиле от центра города Ханья и представляет собой уникальный оазис престижных каменных домов с бассейнами для проживания людей, объединенных единой идеей. Это идеальное место для занятий спортом и для отдыха всей семьей, где каждый найдёт себя занятие по душе! Современная архитектура каменного дома дает настоящее ощущение уюта, дома, защищенности и гармонии. Архитекторы нашей компании позаботились не только о внешней красоте формы, но и о качестве содержания.



Общая площадь участка: **38.976,72 м<sup>2</sup>**

Общая площадь зданий: **2.470,94 м<sup>2</sup>**

- **Блок A1 & A2:** 4.038,61 м<sup>2</sup> / 137,5 м<sup>2</sup> & 137,5 м<sup>2</sup>
- **Блок B1 & B2:** 4.027,44 м<sup>2</sup> / 132,7 м<sup>2</sup> & 132,7 м<sup>2</sup>
- **Блок C1 & C1:** 4.041,93 м<sup>2</sup> / 133,7 м<sup>2</sup> & 133,7 м<sup>2</sup>
- **Блок D1 & D2:** 4.068,09 м<sup>2</sup> / 138,8 м<sup>2</sup> & 138,8 м<sup>2</sup>
- **Блок E1 & E2:** 4.015,96 м<sup>2</sup> / 140,6 м<sup>2</sup> & 140,6 м<sup>2</sup>
- **Блок F1 & F2:** 4.016,16 м<sup>2</sup> / 133,2 м<sup>2</sup> & 133,2 м<sup>2</sup>
- **Блок G1 & G2:** 4.021,08 м<sup>2</sup> / 135,8 м<sup>2</sup> & 135,8 м<sup>2</sup>
- **Блок H1 & H2:** 4.019,10 м<sup>2</sup> / 134,7 м<sup>2</sup> & 134,7 м<sup>2</sup>
- **Блок I1 & I2:** 6.728,35 м<sup>2</sup> / 149,1 м<sup>2</sup> & 147,3 м<sup>2</sup>

### Уникальность проекта

- ✓ Рядом с пляжем Терсана
- ✓ Отличная инфраструктура
- ✓ Каменный дом
- ✓ Близость к городу
- ✓ Расположены в экологически чистом районе
- ✓ Легкость и доступность инфраструктуры
- ✓ Архитектура, способствующая органичному единению с природой

Φαράγγι Αγιοφάραγγο





- A1 Вилла
- A2 Вилла
- B1 Вилла
- B2 Вилла
- C1 Вилла
- C2 Вилла
- D1 Вилла
- D2 Вилла
- E1 Вилла
- E2 Вилла
- F1 Вилла
- F2 Вилла
- G1 Вилла
- G2 Вилла
- H1 Вилла
- H2 Вилла
- I1 Вилла
- I2 Вилла
- II Вилла





## Концепция

Идея комплекса **Altera Pars** возникла исходя из естественного ландшафта. На территории практически плоского земельного участка мы спроектировали и разместили индивидуальные жилые дома с неповторимыми видовыми характеристиками. Все дома будут построены из бело-бежевого натурального камня, который добывается из местного Критского карьера. Характерный облик зданий - это натуральный обтесанный камень ручным способом с деревянными элементами и с использованием стекла в отделке создает неповторимую атмосферу и уют.





# Altera Pars

RESIDENTIAL COMPLEX

---

ФОТОГРАФИИ УЧАСТКА



ФОТОГРАФИИ УЧАСТКА









# Altera Pars

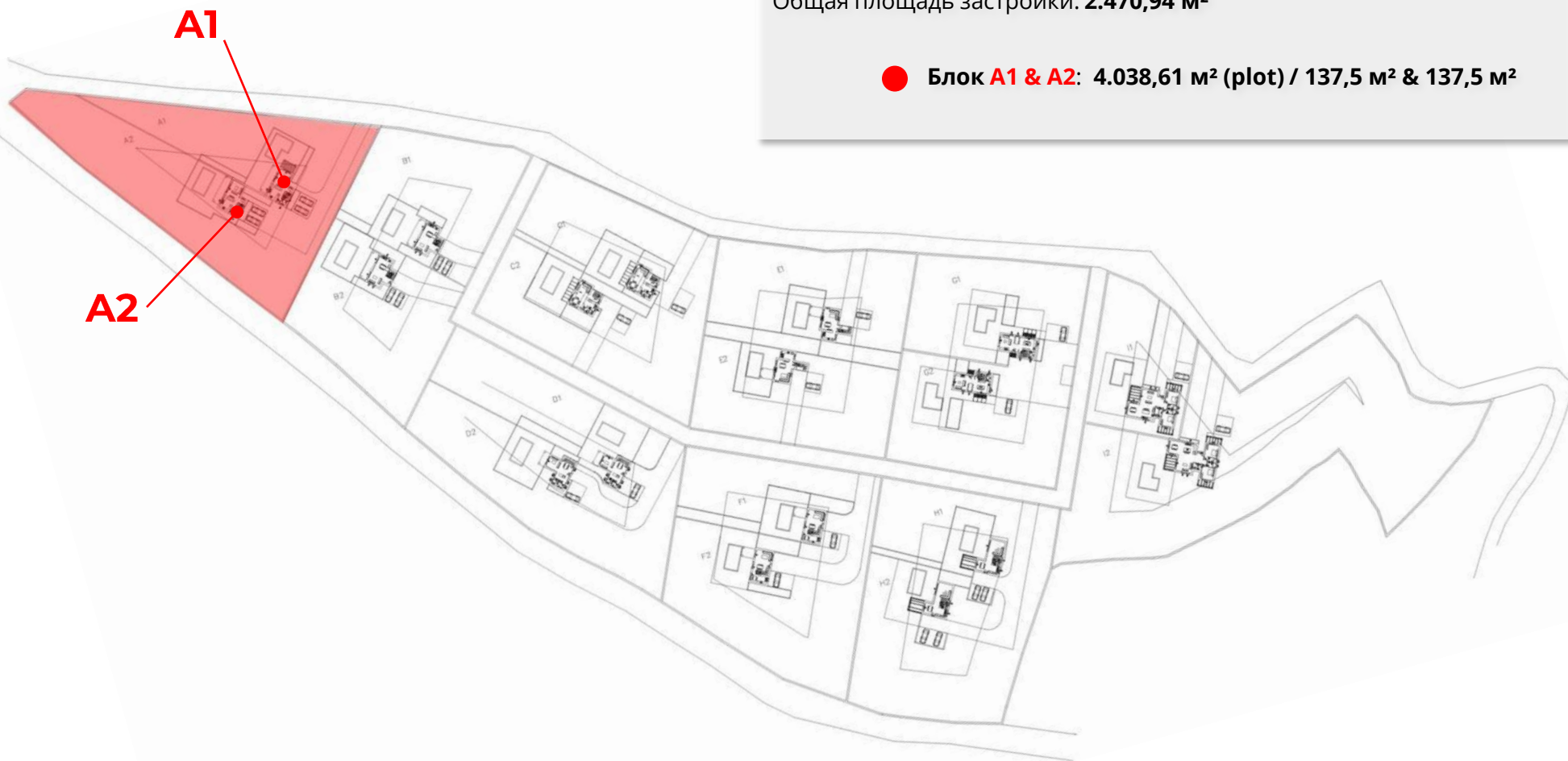
RESIDENTIAL COMPLEX

3D КОМПЛЕКСА А – ВИЛЛЫ А1 & А2 | ПЛАНЫ ДОМОВ

Общая площадь участка: **38.976,72 м<sup>2</sup>**

Общая площадь застройки: **2.470,94 м<sup>2</sup>**

● **Блок A1 & A2: 4.038,61 м<sup>2</sup> (plot) / 137,5 м<sup>2</sup> & 137,5 м<sup>2</sup>**



**ТОПОГРАФИЧЕСКИЙ ПЛАН**



## ДЕТАЛИ

Название проекта



**ALTERA PARS № А1**

Месторасположение



**о. Крит | п. Терсанас**

Общая площадь участка  
для обоих домов



**4.038,61 м<sup>2</sup>**

Общая площадь дома



**137,50 м<sup>2</sup>**

Этажи



**2**

Площадь  
первого этажа



**68,75 м<sup>2</sup>**

Площадь  
второго этажа



**68,75 м<sup>2</sup>**

Спальни



**2**

Ванные



**3**

Площадь бассейна



**33,95 м<sup>2</sup>**

Отопление



**Автономное**

Кондиционеры



**В каждой комнате**

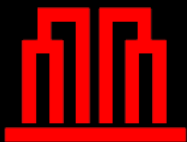
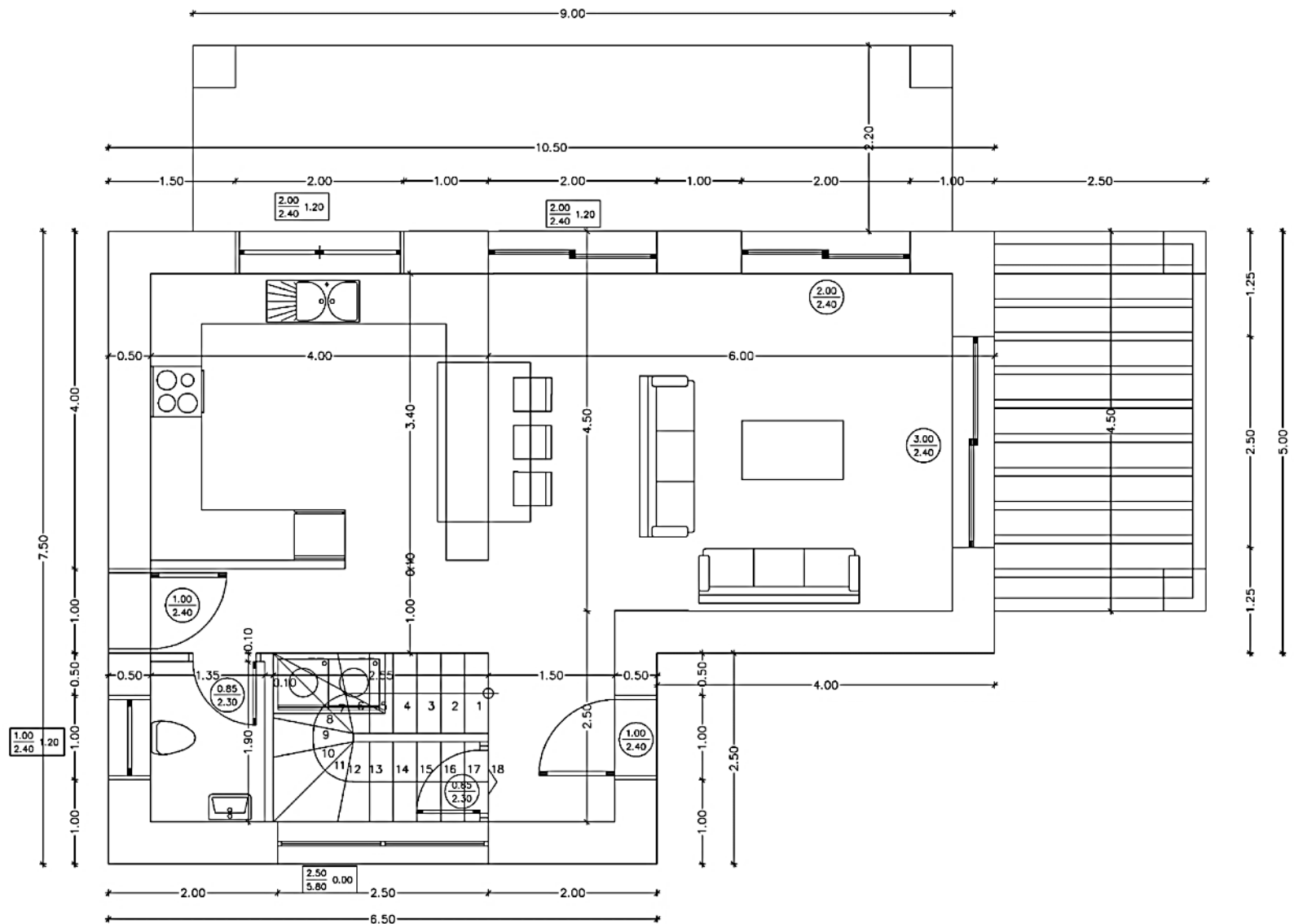
**Стоимость**



**552.000**







ПЕРВЫЙ ЭТАЖ – 68,75 м<sup>2</sup>








## ДЕТАЛИ

Название проекта  **ALTERA PARS № A2**

Месторасположение  **о. Крит | п. Терсанас**

Общая площадь участка  
для обоих домов  **4.038,61 м<sup>2</sup>**

Общая  
площадь дома  **137,50 м<sup>2</sup>**


Этажи  **2**

Площадь  
первого этажа  **68,75 м<sup>2</sup>**

Площадь  
второго этажа  **68,75 м<sup>2</sup>**

Спальни  **2**

Ванные  **3**

Площадь бассейна  **30 м<sup>2</sup>**

Отопление  **Автономное**

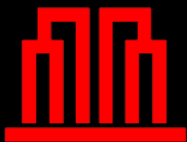
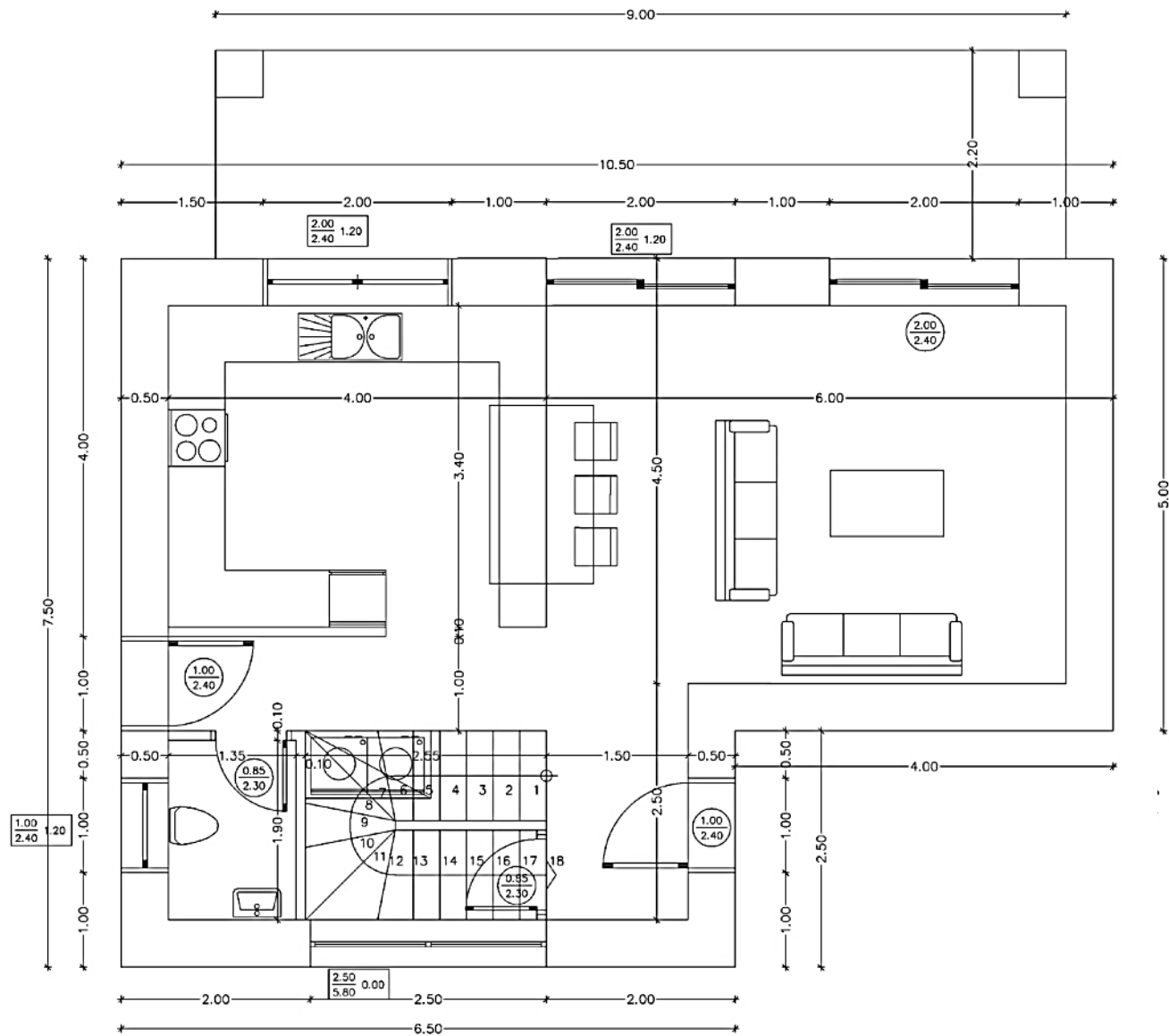
Кондиционеры  **В каждой комнате**

**Стоимость**  **550.000**









ПЕРВЫЙ ЭТАЖ - 68,75 м<sup>2</sup>







A1

A2

# ALTERA PARS COMPLEX

НОВЫЙ ПРОЕКТ ЖИЛЫХ ДОМОВ | ТЕРСАНА | АКРОТИРИ | ЗАПАДНЫЙ КРИТ | ГРЕЦИЯ

Greece | Crete | 9<sup>th</sup> Ave. Kazantzaki | 73131

Tel.: +30 28210 74105 | +30 28250 32362 (Almyrida)

E-mail: [info@kyriakidis.eu](mailto:info@kyriakidis.eu)

Website: [www.kyriakidis.eu](http://www.kyriakidis.eu)

  
**KYRIAKIDIS**  
PRESENTATION